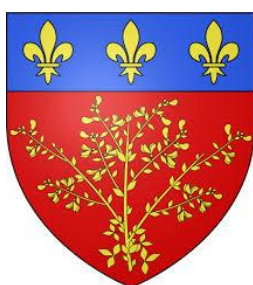


COMPTE-RENDU D'ACTION

COMMUNE DE GINESTAS



MISE EN PEINTURE D'UN TRANSFORMATEUR

enedis
L'ELECTRICITE EN RESEAU

Initiatives pour le Développement de l'Emploi dans l'Aude Littoral

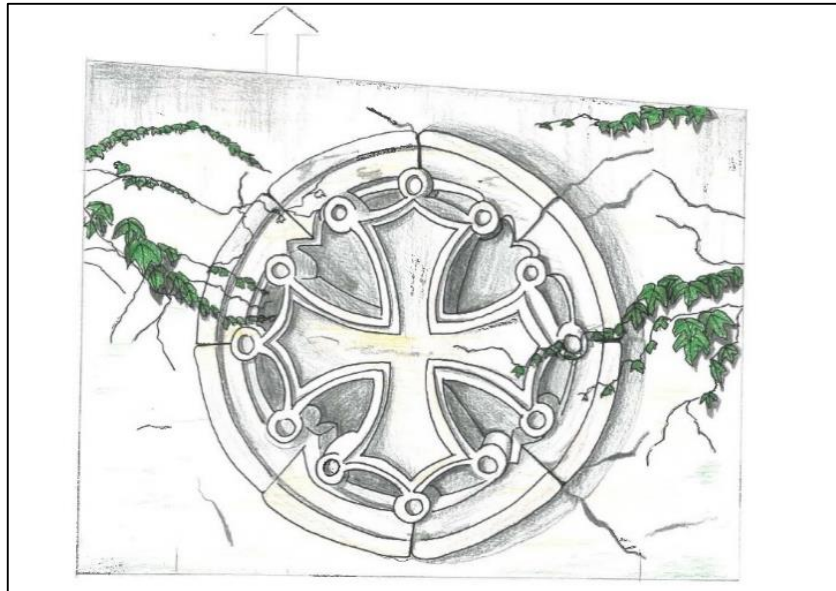
9 rue Nicolas Leblanc - 11100 Narbonne – Tél : 04 68 42 45 27 - Email : contact@ideal-asso.eu – Site : www.ideal-asso.eu

SOMMAIRE

DOSSIER ADMINISTRATIF & TECHNIQUE	2
Maquette adressée à la municipalité	2
Contexte du projet	3
Situation géographique	4
Historique	5
Contenu du projet	6
TRAVAUX RÉALISÉS	7
Préparation du support	7
Tracé de la maquette	8
Mise en peinture	9
Finitions	10
CHANTIER TERMINE	11

DOSSIER ADMINISTRATIF & TECHNIQUE

Maquette adressée à la municipalité



Initiatives pour le Développement de l'Emploi dans l'Aude Littoral

9 rue Nicolas Leblanc - 11100 Narbonne – Tél : 04 68 42 45 27 - Email : contact@ideal-asso.eu – Site : www.ideal-asso.eu

Contexte du projet

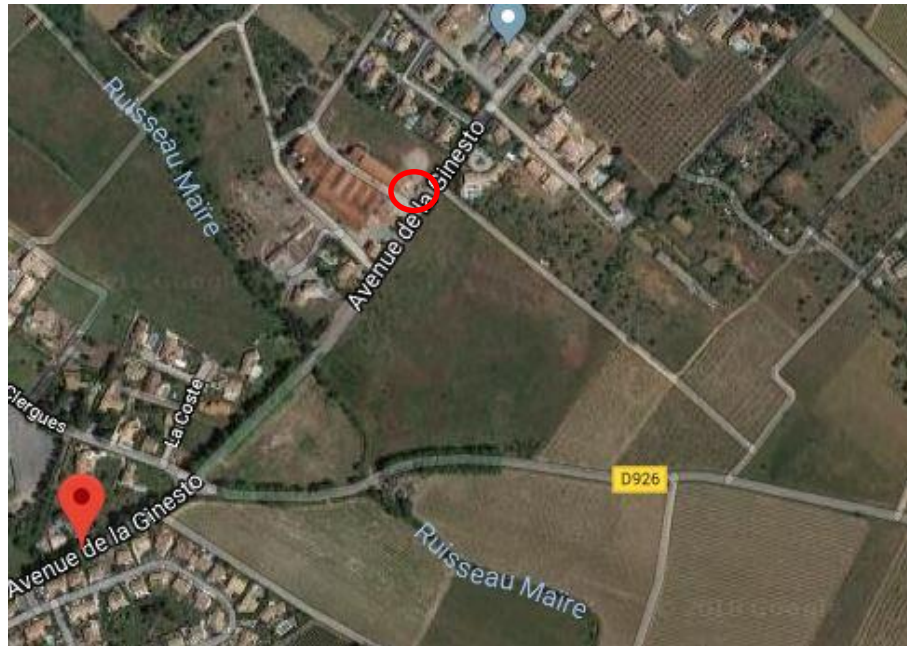


Afin d'améliorer l'environnement, mais aussi le cadre de vie de ses administrés, certaines communes du Grand Narbonne ont décidé d'entreprendre la mise en peinture de transformateurs ENEDIS. Aujourd'hui, c'est un transformateur électrique sur la commune de Ginestas qui va bénéficier d'une fresque.

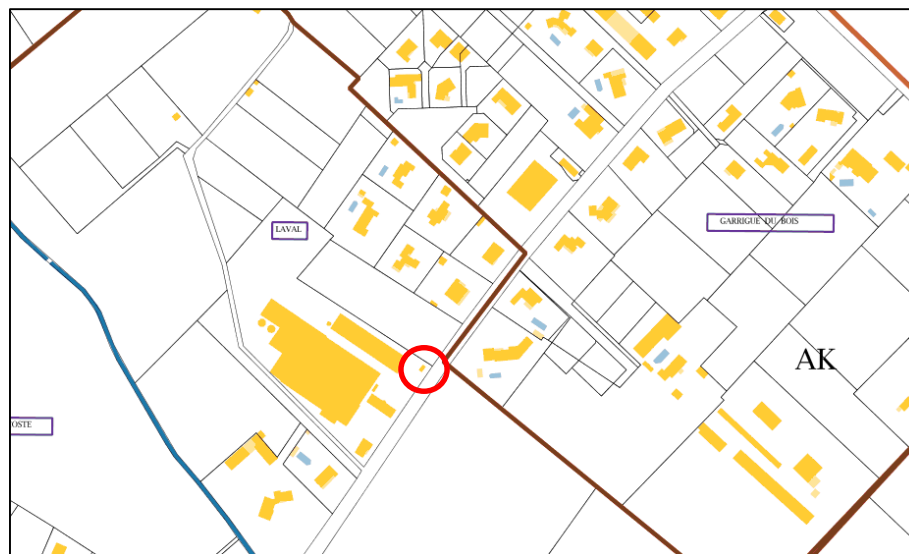
IDEAL a signé une convention avec ENEDIS.

Avec l'accord de la commune, des équipes de l'association, encadrées par Catherine Jamais, Mickaël PROVOST et Jean François SAUREL ont entrepris le chantier

Situation géographique



Vue aérienne (google maps)



plan cadastrale (cadastre.gouv.fr)

Coordonnées GPS :

Latitude : 43,273110 – Longitude : 2,882893

Initiatives pour le **D**éveloppement de l'**E**mloi dans l'**A**ude Littoral

9 rue Nicolas Leblanc - 11100 Narbonne – Tél : 04 68 42 45 27 - Email : contact@ideal-asso.eu – Site : www.ideal-asso.eu

Historique

Le Territoire de Ginestas contient des vestiges d'occupation depuis la Préhistoire. Le premier écrit date de 955. En 1217, est évoqué un "castrum", c'est à dire un lieu fortifié.



Les documents d'archives de Ginestas sont nombreux et donnent un aperçu de la vie à partir du Moyen Age.

Le XVII^e siècle, riche en réalisations, vit l'agrandissement de l'église et la construction du retable. C'est aussi l'époque de la construction du Canal du Midi qui a donné naissance au port du Somail.

Le calvaire actuel se trouve sur l'emplacement de l'ancien cimetière. Jusqu'aux environs de

1700, il se trouvait sur le site de N.D. des Vals, aujourd'hui propriété privée.

Les divers bâtiments communaux actuellement utilisés datent du XIX^e siècle. On dit que l'histoire du curé de Cucugnan a pris naissance à Ginestas

Evolution du nom de Ginestas:

La tradition veut que le nom de Ginestas soit dérivé de "genêt". C'est très possible, puisque la Famille de Ginestas, puis plus tard la Famille Gineste ont un brin de genêt dans leur Blason.

Le nom du village a été écrit de plusieurs façons dans l'Histoire, selon le dictionnaire topographique de l'Aude de Sabarthès :

en 955 "Locus quem vocant GENESTAR" (HL PR98), "ce lieu que l'on appelle GENESTAR"

- 1184 - Villa de GENESTARS
- 1217 - Castrum de GENESTARS
- 1244 - GENESTAR
- 1271 - DE GENESTARIBUS
- 1337 - DE GENESTERIBUS
- 1349 - DE GINESTARIBUS
- 1389 - GENESTAS
- 1407 - JENESTAS
- 1453 - D'AGENESTARIBUS
- 1468 - SAINT LUC DE GENESTAS
- 1620 - GENISTAS
- 1639 - SAINT LUC DE GENESTAS

Initiatives pour le Développement de l'Emploi dans l'Aude Littoral

9 rue Nicolas Leblanc - 11100 Narbonne – Tél : 04 68 42 45 27 - Email : contact@ideal-asso.eu – Site : www.ideal-asso.eu

Contenu du projet



Habituellement, ces transformateurs sont la cible de nombreuses dégradations. Celui-ci fait exception à la règle et n'a eu besoin que d'une légère préparation avant la réalisation du trompe l'œil.

TRAVAUX RÉALISÉS

Les travaux ont démarré le 24 septembre 2018.

Préparation du support

Nettoyage du transformateur :
décollage des affiches à l'aide de spatules.



Application d'eau savonneuse
avec un pulvérisateur pour aider
au décollage des affiches.

Application d'une sous-
couche de peinture.



Utilisation de pinceaux pour les
grilles et les angles et de rouleaux
pour les grandes surfaces.

Initiatives pour le Développement de l'Emploi dans l'Aude Littoral

9 rue Nicolas Leblanc - 11100 Narbonne – Tél : 04 68 42 45 27 - Email : contact@ideal-asso.eu – Site : www.ideal-asso.eu

Tracé de la maquette



Dessin de la croix occitane.

Tracé de la croix occitane à l'aide du cordeau en réalisant des arcs de cercle.



Tracé des fissures.

Mise en peinture



Réalisation de l'arrière plan en appliquant des nuances de gris et noir à l'aide d'une éponge.

Utilisation d'une plateforme sécurisée pour travailler en hauteur.



Mise en peinture de la croix.

Mise en peinture du lierre.



Le transformateur avant les finitions.

Finitions

Création de l'ombre et de la lumière en appliquant du gris et du blanc sur certaines parties de la fresque.



Réalisation du relief de la croix Occitane en trompe l'œil avec l'application de différentes nuances de noir et de gris.

Signature du transformateur.



Préparation du vernis anti-graffitis ;
Composants du vernis : 2/3 résine et 1/3 de durcisseur.

Application du vernis au rouleau et au pinceau.



Initiatives pour le Développement de l'Emploi dans l'Aude Littoral

9 rue Nicolas Leblanc - 11100 Narbonne – Tél : 04 68 42 45 27 - Email : contact@ideal-asso.eu – Site : www.ideal-asso.eu

CHANTIER TERMINE



Initiatives pour le **D**éveloppement de l'Emploi dans l'**A**ude Littoral

9 rue Nicolas Leblanc - 11100 Narbonne – Tél : 04 68 42 45 27 - Email : contact@ideal-asso.eu – Site : www.ideal-asso.eu