

Narbonne Insertion

Parc d'Activités de La Coupe

29, rue Nicolas Leblanc

11100 Narbonne

Tél. : 04 68 42 45 27 - Fax : 04 68 41 77 75

www.ideal-asso.eu



REHABILITATION DE 4 POSTES DE TRANSFORMATION ELECTRIQUE ERDF

Suite aux nombreuses dégradations des transformateurs et afin d'améliorer le cadre de vie des habitants, ERDF en concertation avec le Grand Narbonne et Narbonne Insertion a signé une convention de réhabilitation pour l'année 2012.

Cette convention prévoit l'embellissement par des trompes l'œil de ces :

Quatre transformateurs ERDF.

Peyriac-de-Mer
Réalisation novembre 2011

Port-la-Nouvelle
Réalisé et inauguré le 12 Janvier 2012

Fleury d'Aude
Programmé pour 2012

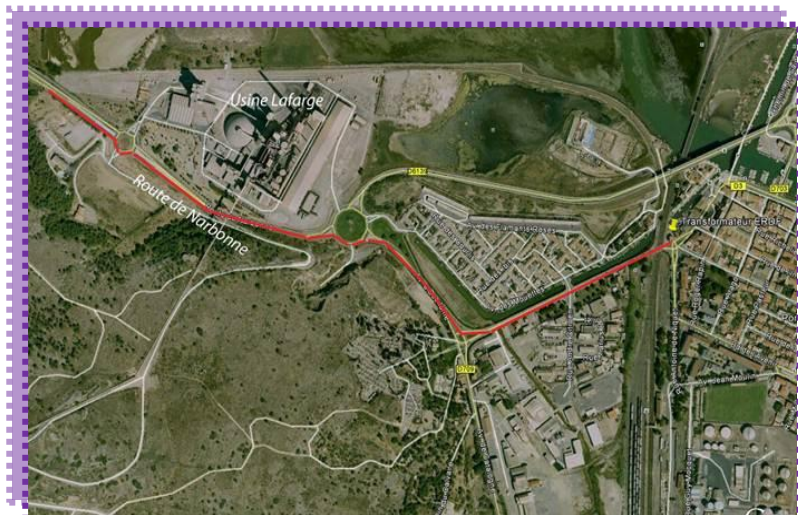
Salles d'Aude.
Réalisé et inauguré en Mai 2012



POSTE ERDF-PORT-LA-NOUVELLE

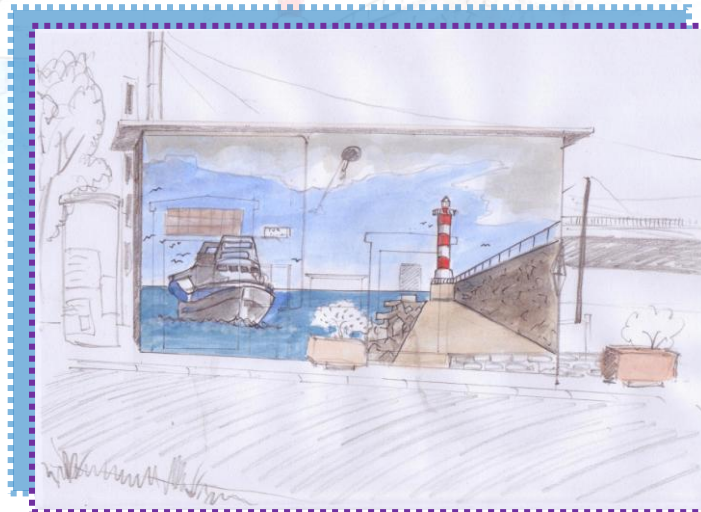
Le projet :

Ce projet est à l'initiative de Monsieur Henri MARTIN, Maire de Port la Nouvelle qui désirait mettre en valeur cette entrée incontournable de la ville.



Plan d'accès au transformateur

Esquisse du futur transformateur



Port La Nouvelle

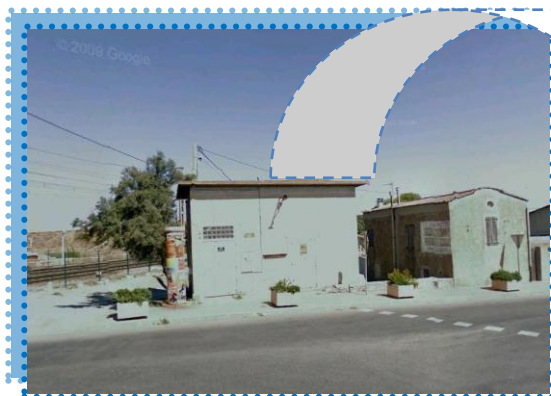
3ème port français de la côte méditerranéenne
2ème pour l'importation des produits pétroliers
1er pour l'exportation des céréales

Narbonne Insertion
Parc d'Activités de La Coupe
29, rue Nicolas Leblanc
11100 Narbonne
Tél. : 04 68 42 45 27 - Fax : 04 68 41 77 75
www.ideal-asso.eu



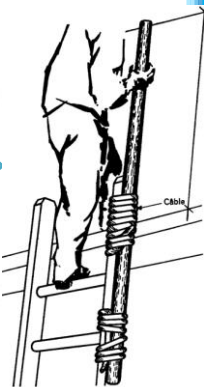


POSTE ERDF-PORT-LA-NOUVELLE



Le transformateur dans son état d'origine

Un échafaudage a été posé vu la hauteur du transformateur.



Les salariés ont acquis de nouvelles compétences :

- ↻ dessiner*
- ↻ peindre*

les galets de la fresque.

Narbonne Insertion
Parc d'Activités de La Coupe
29, rue Nicolas Leblanc
11100 Narbonne
Tél. : 04 68 42 45 27 - Fax : 04 68 41 77 75
www.ideal-asso.eu





POSTE ERDF-PORT-LA-NOUVELLE

L'Inauguration

Ce jeudi 12 janvier 2012 a eu lieu l'inauguration,

En présence de :

- ❖ Melle HERPE, *vice-présidente du Grand Narbonne et Présidente du PLIE du Grand Narbonne*
- ❖ M. ROESCH, *Directeur du PLIE du Grand Narbonne*
- ❖ M. MARTIN, *Maire de Port-la-Nouvelle*
- ❖ M. MENARD, *Maire Adjoint, Délégué à l'emploi et à la formation de Port-la-Nouvelle*
- ❖ M. LEROUTIER, *Responsable du secteur Aude-Pyrénées Orientales d'ERDF*
- ❖ M. GRANDPERRIN, *Délégué territorial d'ERDF*
- ❖ M. SOURGNES, *Président d'IDEAL*
- ❖ M. BOUBIS, *Directeur d'IDEAL*
- ❖ Melle DUREAU, *Artiste peintre*
- ❖ L'équipe d'IDEAL et leur encadrant technique



La triste façade du transformateur a pris les couleurs de l'été



La fresque illustre l'entrée au port d'un chalutier.

Ce trompe l'œil rappelle l'activité maritime de la commune et fait de ce chantier d'insertion une action concrète de mise en situation de travail.

Cette intervention enrichissante serait à renouveler sur d'autres édifices des communes avoisinantes afin d'améliorer le cadre de vie des citoyens.

Narbonne Insertion
Parc d'Activités de La Coupe
29, rue Nicolas Leblanc
11100 Narbonne
Tél. : 04 68 42 45 27 - Fax : 04 68 41 77 75
www.ideal-asso.eu





LA PRESSE

La triste façade du transfo ERDF a pris des couleurs marines

Le transformateur ERDF, situé à l'entrée historique de la ville, vient de retrouver des couleurs, grâce à un chantier d'insertion. Un plus pour le patrimoine local assurément !

C'est à l'initiative du maire de Port-La Nouvelle, Henri Martin, que la façade bien triste du transformateur Erdf, situé à l'entrée historique de la ville, via le passage à niveau, vient de retrouver des couleurs ! Même si cette voie d'accès est davantage délaissée au profit du très pratique et fonctionnel pont de La Bellet, enjambant le chenal et menant à la zone d'activité portuaire ou encore de l'entrée sud, survolant la voie ferrée et rejoignant le boulevard Général-De-Gaulle, bon nombre d'automobilistes utilisent cet endroit fort pratique situé en centre-ville, notamment les résidents de la cité des Mouettes. Bref, il fallait faire quelque chose pour rendre agréable ce site, qui plus est, emprunté par la plupart des touristes venant, tout au long de l'année, nous rendre visite et profiter de l'attrait indéniable et bucolique, des abords du Canal. Une initiative qui vient sans aucun doute apporter le plus, presque indispensable, pour l'une des trois entrées incontournables de la ville, posée sur la façade méditerranéenne...



► Les personnalités devant la fresque représentant la passe du port de La Nouvelle et l'arrivée d'un chalutier.

Et le partenariat de cette opération fut de qualité ! Le Grand Narbonne, évidemment, en la présence de sa vice-présidente, Isabelle Herpe, déléguée à l'insertion et à l'emploi, l'association IDEAL, (Initiatives pour le Développement de l'emploi dans l'Aude et Littoral, an-

ciennement Narbonne Insertion) et son directeur Michel Boubis, l'entreprise Erdf, avec Francis Leroutier, responsable du secteur Aude-PO et tous ceux qui ont bénéficié du parcours d'accompagnement progressif du PLIE (Plan local d'insertion par l'emploi) dont la prési-

dente n'est autre qu'Isabelle Herpe. Le PLIE intervient sur le territoire du Grand Narbonne et accueille les personnes ayant besoin d'un appui spécifique et dont l'objectif final est le retour stable dans l'emploi. Ainsi ce chantier d'insertion était une action concrète de mise en situa-

tion de travail qui devrait permettre à des jeunes en difficulté, d'acquérir des savoir-faire et de bénéficier de formations qualifiantes tout en participant au développement territorial. Une belle initiative qui ne peut qu'ajouter agréablement au patrimoine culturel de la ville !

Indépendant du 15/01/2012

Narbonne Insertion
Parc d'Activités de La Coupe
29, rue Nicolas Leblanc
11100 Narbonne
Tél. : 04 68 42 45 27 - Fax : 04 68 41 77 75
www.ideal-asso.eu





POSTE ERDF-PORT-LA-NOUVELLE

Midi Libre 15/01/2012



C'est à l'initiative du maire de Port-La Nouvelle, Henri Martin, que la façade bien triste du transformateur Erdf, situé à l'entrée historique de la ville, via le passage à niveau, vient de retrouver des couleurs ! Même si cette voie d'accès est davantage délaissée au profit du très pratique et fonctionnel pont de La Bellet, enjambant le chenal et menant à la zone d'activité portuaire ou encore de l'entrée sud, survolant la voie ferrée et rejoignant le boulevard Général-De-Gaulle, bon nombre d'automobilistes utilisent cet endroit fort pratique situé en centre-ville, notamment les résidents de la cité des Mouettes.

Bref, il fallait faire quelque chose pour rendre agréable ce site, qui plus est, emprunté par la plupart des touristes venant, tout au long de l'année, nous rendre visite et profiter de l'attrait indéniabie et bucolique, des abords du Canalet. Une initiative qui vient sans aucun doute apporter le plus, presque indispensable, pour l'une des trois entrées incontournables de la ville, posée sur la façade méditerranéenne...



Et le partenariat de cette opération fut de qualité ! Le Grand Narbonne, évidemment, en la présence de sa vice-présidente, Isabelle Herpe, déléguée à l'insertion et à l'emploi, l'association IDEAL, (Initiatives pour le Développement de l'emploi dans l'Aude et Littoral, anciennement Narbonne Insertion) et son directeur Michel Boubis, l'entreprise Erdf, avec Francis Leroutier, responsable du secteur Aude-PO et tous ceux qui ont bénéficié du parcours d'accompagnement progressif du PLIE (Plan local d'insertion par l'emploi) dont la présidente n'est autre qu'Isabelle Herpe. Le PLIE intervient sur le territoire du Grand Narbonne et accueille les personnes ayant besoin d'un appui spécifique et dont l'objectif final est le retour stable dans l'emploi. Ainsi ce chantier d'insertion était une action concrète de mise en situation de travail qui devrait permettre à des jeunes en difficulté, d'acquérir des savoir-faire et de bénéficier de formations qualifiantes tout en participant au développement territorial.

Une belle initiative qui ne peut qu'ajouter agréablement au patrimoine culturel de la ville !

PUBLIÉ LE 15/01/2012 03:47 |

Port-la-Nouvelle. Inauguration de la Fresque du transformateur ERDF



Devant la fresque, Henri Martin entouré des officiels et des artistes peintres /Photo DDM

Le jeudi 12 janvier à 11 h 30, à l'initiative du maire de Port-la-Nouvelle Henri Martin, était inaugurée la fresque représentant un bateau sur le mur du transformateur ERDF. La création de cette œuvre a été confiée à l'artiste Carole Dureau et réalisée sous sa

directive du 24 novembre au 5 décembre derniers par des demandeurs d'emploi de la région, inscrits au Plie et encadrés par Ideal, maître d'œuvre du projet cofinancé par ERDF et Le Grand Narbonne. C'est en présence de la présidente Isabelle Herpe (conseillère municipale de Narbonne, vice-présidente du Grand Narbonne déléguée à l'emploi, à la formation et à l'insertion), du directeur Lionel Roesch, de Gérard Claude et de Joël Grandperrin, délégué territorial ERDF, que se déroulait cette inauguration. Après les discours des officiels et les félicitations aux artistes pour leur réalisation qui fait désormais partie du patrimoine culturel de la ville, un sympathique apéritif était offert par la municipalité. Cela se passait dans le hangar à proximité du transformateur et qui appartient à M. Bernadou, « maire du Canalet », comme se plaît à le citer amicalement Henri Martin. En effet, si les bateaux sont légions au port de La Nouvelle, la famille Bernadou en a fabriqué et réparé depuis des décennies de père en fils, et d'ailleurs, souligne M. Bernadou, à présent en retraite, « comme mon père je suis né dans cette maison à côté du transformateur au bord du canalet ».

La Dépêche du Midi

Réalisation par l'Action Communication juin 2012

Narbonne Insertion
Parc d'Activités de La Coupe
29, rue Nicolas Leblanc
11100 Narbonne
Tél. : 04 68 42 45 27 - Fax : 04 68 41 77 75
www.ideal-asso.eu

